



HY系列户外AP

# 華異產品手冊

HY Product Manual

## 1 产品展示



### HY-AX3000

HY-AX3000是一款高性能双频802.11AX产品，可提供2.4G和5.8GHz双频无线服务，2.4G最高提供574Mbps的接入速率，5G最高提供2402Mbps的接入速率。

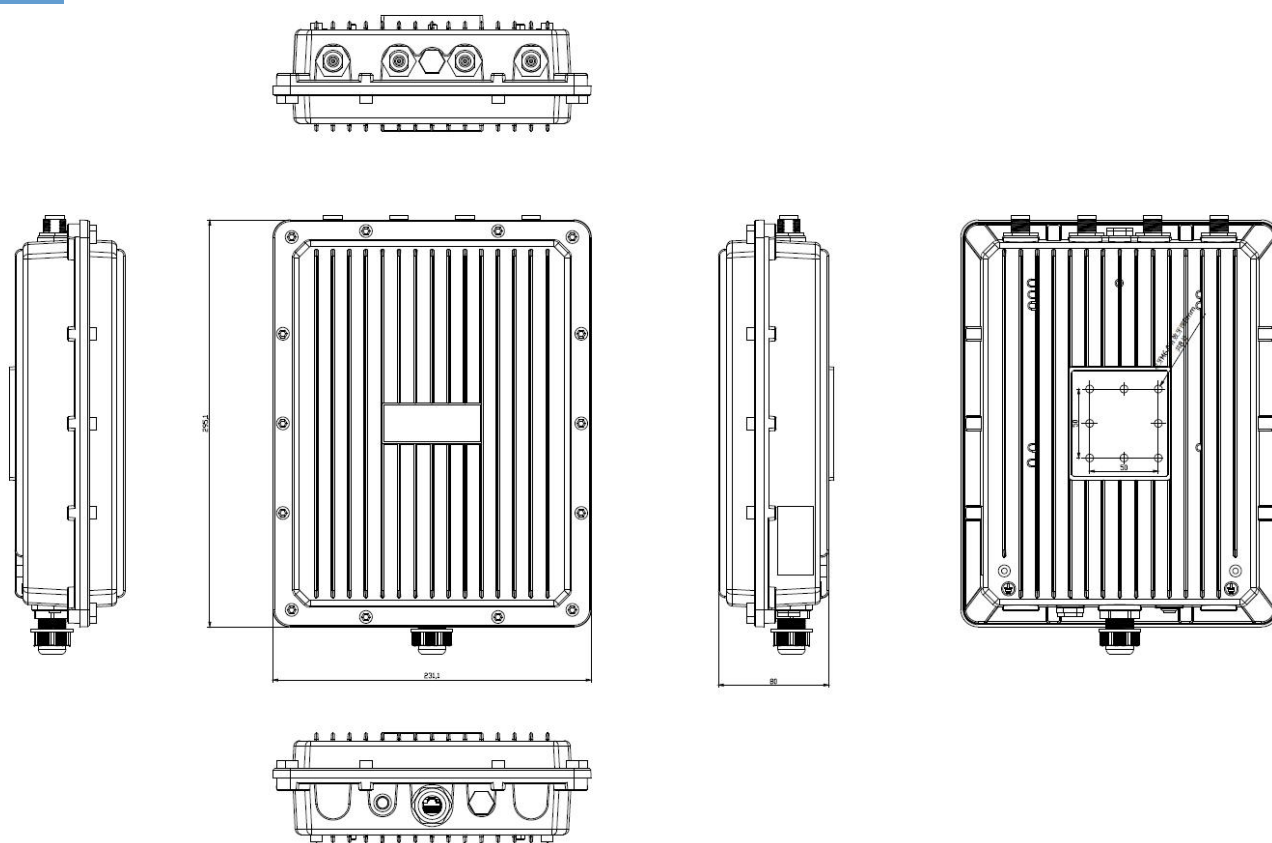
## 2 产品特性

- 拥有更好的传输质量，更高的传输速率，并发速率最高可达3000Mbps。
- 采用IPQ5018芯片，支持160Mhz，大大的扩展了用户容量，可支持用户数256。
- 散热片采用卡扣结构设计和表面纳米涂层处理，散热效果更加理想
- 射频采用大功率FEM，性能稳定、覆盖更远。
- 增加了防雷板组件，大大的增强了设备的防护能力。

### 3 产品细节



### 4 产品尺寸



## 5 硬件规格

规格参数					
产品型号	HY-AX3000				
CPU	IPQ5018 +QCN6102+ QCA8081				
Flash	SPI NOR 8MB				
Nand	128MB				
DDR3L	外置512MB*1				
2.4G工作频段	2.4GHz - 2.484GHz				
2.4G WIFI传输协议	802.11 b / g / n /ax				
5G工作频段	5.150GHz~5.850GHz				
5G WIFI传输协议	802.11 a / n / ac /ax				
外置天线2.4G	2根2.4G 天线, 每根增益: 6dBi				
外置天线5G	2根5.8G 天线, 每根增益: 6dBi				
最高速率	2.4G 最高提供 574Mbps 的接入速率, 5G 最高提供 2402Mbps 的接入速率				
2.4G无线功率	802.11b	11M	26±2dBm	1M	26±2dBm
	802.11g	54M	23±2dBm	6M	25±2dBm
	802.11n HT20	MCS7	22±2dBm	MCS0	24±2dBm
	802.11n HT40	MCS7	22±2dBm	MCS0	24±2dBm
	802.11ax HE20	MCS11	20±2dBm	MCS0	24±2dBm
	802.11ax HE40	MCS11	20±2dBm	MCS0	24±2dBm
5G无线功率	802.11a	54M	22±2dBm	6M	25±2dBm
	802.11n HT20	MCS7	21±2dBm	MCS0	23±2dBm
	802.11n HT40	MCS7	21±2dBm	MCS0	23±2dBm
	802.11ac VHT20	MCS9	21±2dBm	MCS0	23±2dBm
	802.11ac VHT40	MCS9	20±2dBm	MCS0	23±2dBm
	802.11ac VHT80	MCS9	20±2dBm	MCS0	23±2dBm
	802.11ax HE20	MCS11	20±2dBm	MCS0	22±2dBm

	802.11ax HE40	MCS11	20±2dBm	MCS0	22±2dBm
	802.11ax HE80	MCS11	20±2dBm	MCS0	22±2dBm
	802.11ax HE160	MCS11	20±2dBm	MCS0	22±2dBm
2.4G接收灵敏度	802.11b	11M	-87dBm	1M	-94dBm
	802.11g	54M	-75dBm	6M	-88dBm
	802.11n HT20	MCS7	-72dBm	MCS0	-88dBm
	802.11n HT40	MCS7	-70dBm	MCS0	-88dBm
	802.11ax HE20	MCS11	-63dBm	MCS0	-88dBm
	802.11ax HE40	MCS11	-61dBm	MCS0	-88dBm
5G接收灵敏度	802.11a	54M	-75dBm	6M	-90dBm
	802.11n HT20	MCS7	-73dBm	MCS0	-88dBm
	802.11n HT40	MCS7	-63dBm	MCS0	-88dBm
	802.11ac VHT20	MCS8	-67dBm	MCS0	-88dBm
	802.11ac VHT40	MCS9	-64dBm	MCS0	-88dBm
	802.11ac VHT80	MCS9	-60dBm	MCS0	-88dBm
	802.11ax HE20	MCS11	-61dBm	MCS0	-88dBm
	802.11ax HE40	MCS11	-58dBm	MCS0	-88dBm
	802.11ax HE80	MCS11	-55dBm	MCS0	-84dBm
	802.11ax HE160	MCS11	-51dBm	MCS0	-82dBm
2.4G EVM	802.11b: ≤-10dB ; 802.11g: ≤-25dB ; 802.11n: ≤-28dB ; 802.11ax: ≤-35dB				
5G EVM	802.11a: ≤-25dB ; 802.11n: ≤-28dB ; 802.11ac: ≤-32dB ; 802.11ax: ≤-35dB				
频偏 (ppm)	±20ppm				
接口 (WAN)	1个10/100/1000/2500Mbps自适应WAN口, 支持48V POE				
外部按键	reset键 (长按6-10秒恢复出厂默认配置)				
供电	PoE 802.3at				
最大功耗	< 16W				
产品尺	295mm × 231mm × 80mm				
重量	2.2kg				
工作环境	正常工作温度:-20° C to 55° C; 存储温度:-40° C to 70° C; 湿度: 5%~95% (无凝结)				

防护等级	IP67
ESD	空气放电 +/-8K, 接触放电 +/-6K
浪涌	共模4K, 差模2K

## 6 软件功能

首页	工作模式:
	无线AP下载速率, 无线AP上传速率, 运行时长
	设备信息, 设备描述, 内网信息, WIFI信息
支持模式	网关模式:
	AP模式: 设备将无线网络信号覆盖其它客户端和设备, 并使用以太网连接到其他路由器接入广域网。
无线功能	SSID广播
	SSID数量: 4 (2.4GHz) +4 (5GHz), 支持中文SSID
	隐藏SSID功能
	无线加密: OPEN、WPA/WPA2PSK-TKIPAES、WPA3PSK-TKIPAES
	无线MAC地址过滤: 支持白名单
	频谱导航 (5G优先)
	WiFi定时关闭功能
	用户隔离: 无线网络间隔离、AP内部隔离
	发射功率设置
	无线客户端数量限制
	QoS: WMM
网络功能	连接方式: 静态地址, 从管理服务器获取, 从网关获取
	DHCP 服务器: 即可内置DHCP服务器, 也可以是外置DHCP服务器
	云平台服务器
	防火墙功能
	PPPOE功能: 支持PPPOE拨号功能
设备管理	备份配置信息
	恢复配置信息
	恢复出厂设置
	重启包括定时重启和立即重启
	固件升级
	时间管理包括系统显示时间和时间同步
	系统日志
	胖瘦AP切换功能

## 7 附件清单

主机*1	防水头*1	48V桌面式
PoE电源模块*1		
电源线*1	玻璃棒全向天线*4	L型固定架*1
U型固定架*1	说明书*1	合格证和保修卡*1





HY-AX3000

WiFi6  
双频室外AP

2.5G电口

3000Mbps 802.11AX









浪涌保护



防水



远程管理



支持光伏  
太阳能充电



支持无线中续  
支持MESH自组网  
(可联系客服选择系统)



无缝漫游

## 直径500米左右 超大面积信号覆盖

室外大功率基站AP可全向覆盖半径250米，能轻松满足室外WiFi工程的大范围覆盖需求。



覆盖半径约250米左右