



HY系列网桥

華異產品手冊

HY Product Manual

1 产品展示



HY-AP900-5 (LG)

HY-AP900-5 (LG) 是一款高性能、高速率的室外远距离无线网桥，它具有传输距离远，穿透能力强，防干扰能力强等特点。

2 产品特性

- 使用专用的TVS防雷器件，提高了产品在恶劣环的能力。
- 内置18dBi双极化定向天线，最远可达8公里。
- 同时支持24~48V PoE供电和12V DC供电。
- TDMA 智能动态轮询协议。
- 支持ATPC功率控制。
- 支持IPv6。



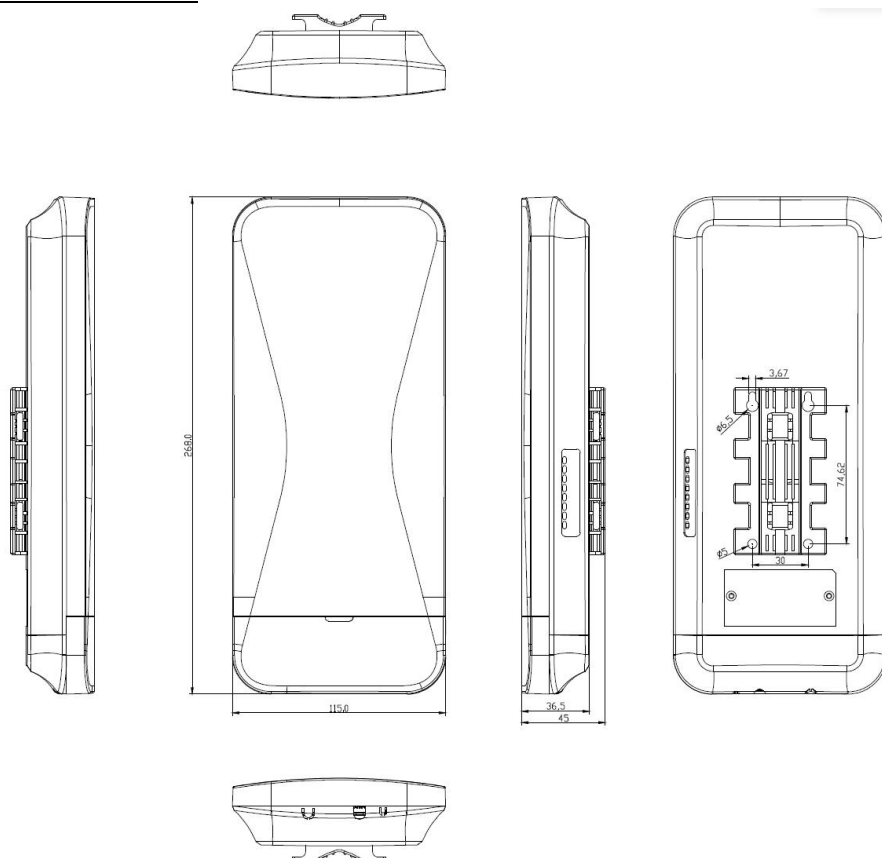
3 产品细节



千兆双网口
传输更快更稳定

WAN: 1*1000Mbps
LAN: 1*1000Mbps

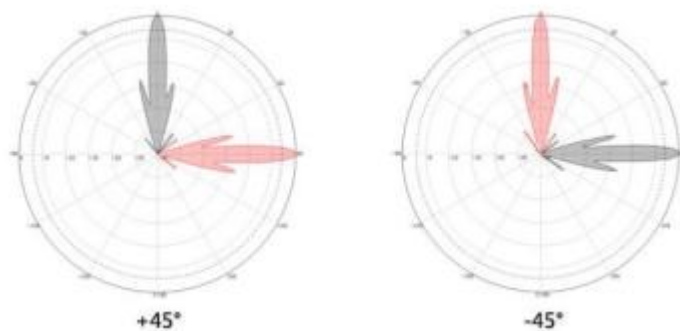
4 产品尺寸



5 硬件规格

规格参数					
产品型号	HY-AP900-5(LG)				
CPU	QCA9563+QCA9882+QCA8334				
扩频	支持5MHz/10MHz窄频宽 支持4.9-6.1GHz扩频				
Flash	SPI NOR 16MB				
DDR	DDR2-128MB				
5G工作频段	5.150GHz~5.850GHz				
5G WIFI传输协议	802.11 a / n /acwave2				
最高速率	900Mbps				
天线	内置18dBi定向平板天线				
5G无线功率	802.11a	54M	21±2dBm	6M	24±2dBm
	802.11n HT20	MCS7	20±2dBm	MCS0	23±2dBm
	802.11n HT40	MCS7	19±2dBm	MCS0	22±2dBm
	802.11AC	MCS9	18±2dBm	MCS0	21±2dBm
5G接收灵敏度	802.11a	54M	-72dBm	6M	-92dBm
	802.11n HT20	MCS7	-70dBm	MCS0	-89dBm
	802.11n HT40	MCS7	-68dBm	MCS0	-87dBm
	802.11AC	MCS9	-58dBm	MCS0	-85dBm
5G EVM	802.11a_54M: ≤-25dB; 802.11n_MCS7: ≤-28dB; 802.11AC_MCS9:≤-32dB				
频偏 (ppm)	±20ppm				
接口 (WAN)	1个10/100/1000M自适应WAN口, 支持24-48V POE供电				
接口 (LAN)	1个10/100/1000M自适应LAN口				
供电	PoE24V~48V, DC12~48V				
最大功耗	< 15W				
RST按键	按键2~5秒自动配对, 长按10秒恢复出厂默认配置				
滑动开关	/				
状态指示灯	SYS 灯, WAN口灯, LAN口灯, 5G WIFI灯, 信号灯*4				
产品尺寸	268mm*115mm*45mm				
重量	0.48kg				
工作环境	正常工作温度:-30°C to 55°C; 极限工作温度:-40°C to 70°C 存储温度: -40°C to 70°C; 湿度: 5%~95% (无凝结)				
防护等级	IP65				
ESD	空气放电 +/-8K, 接触放电 +/-4K				
浪涌	共模4K, 差模2K				

6 天线规格



外置天线	
工作频段	5180 ~5850 MHz
增益	29dBi
极化方式	±45°双极化
交叉极化隔离度	30dBi
最大驻波比	<1.8
水平波瓣角	6°
垂直波瓣角	6°

7 软件功能

无线模式	接入点 (自动 WDS), 接入点 (TDMA3), 站点 (WDS/TDMA3), 站点 (ARPNAT)
无线技术	智能动态轮询, 自动信道选择, 自动调制方式选择, 发射功率自动控制(ATPC)
无线安全	WPA/WPA2 个人加密, WPA/WPA2 企业加密, WACL, 用户隔离
无线QoS	TDMA实现4队列优先
网络模式	IPv4 IPv6桥接
网络技术	支持VLAN、VLAN透传
WAN协议	静态IP, DHCP客户端
服务	DHCP 服务, SNMP 服务, NTP 客户端, 路由跟踪, ping 看门狗
管理	HTTP(S) GUI, SSH, SNMP read, WNMS, Telnet
工具	站点勘测, 连接测试, 天线校准



8 附件清单

主机×1 尼龙扎带×2 PoE模块×1 螺丝×2
说明书×1
合格证和保修卡×1



—华昇—

5公里远距离网桥

一键配对

TDMA 智能动态轮询协议

千兆双网口

HY-AP900-5



TDMA

TDMA

5.8G

工作频率



5KM

传输距离



一键配对



PoE/DC供电



900Mbps



15dBi



千兆双网口



内置防雷

5.8GHz高速率室外型远距离传输

900Mbps 吞吐量,纯净5.8GHz频段,采用新一代11ac wave2技术,同一频段干扰少,无线速率快而稳定,且信号不易堵塞。



TDMA智能动态轮询协议,安全稳定高效

TDMA智能动态轮询协议,解决IEEE 802.11协议中的隐藏节点问题,减少由于客户端竞争机制引起的资源浪费,提供更低延时,更高吞吐量的稳定网络。



QCA9563
QCA9882
QCA8334

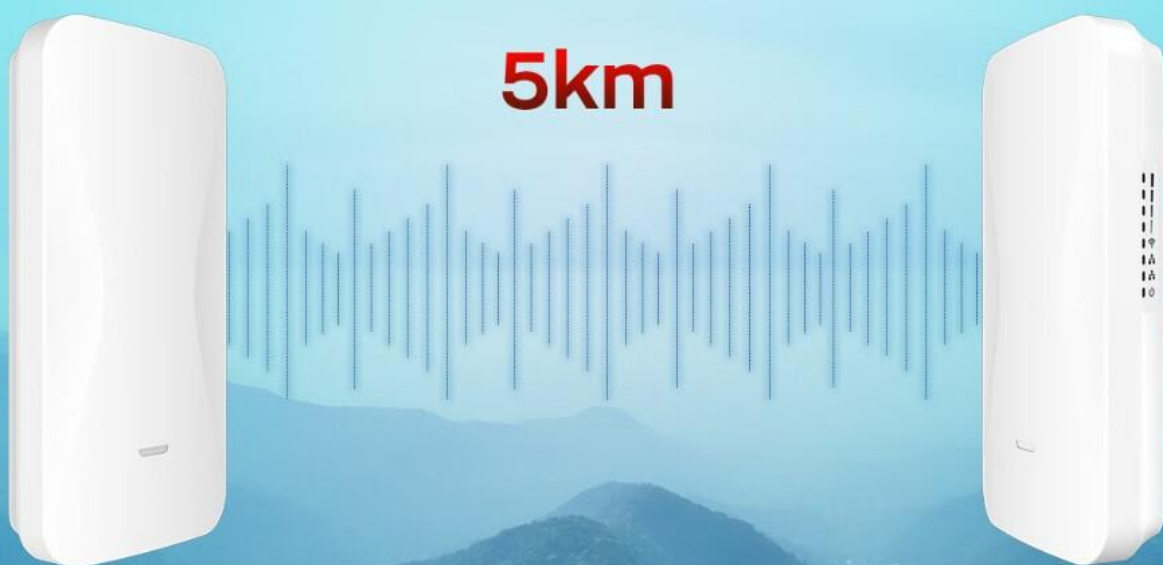
美国高通Qualcomm
芯片引擎方案

性能保障

采用高通QCA9563+QCA9882+
QCA8334，搭配智能信道分析技
术，为您选择合适的信道，让无
线传输更快，更稳定。

内置15dBi双极化定向天线 最远可达5公里

内置15dBi双极化定向天线，最远可达5公里。
信号传输稳定，干扰更小，传输更远。



专业室外壳体设计 适应各种恶劣环境

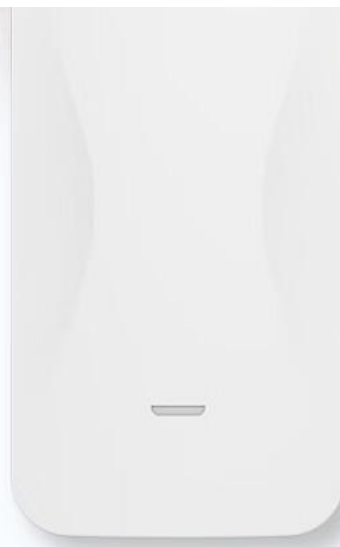
采用室外工程塑料壳体和专业元器件，提供IP65级防尘、防水，适应风吹、日晒、雨淋、雪冻等各种恶劣环境，即使是极端的高低温（-30℃~70℃）环境，也能正常稳定工作。

高温

低温

IP65
防护

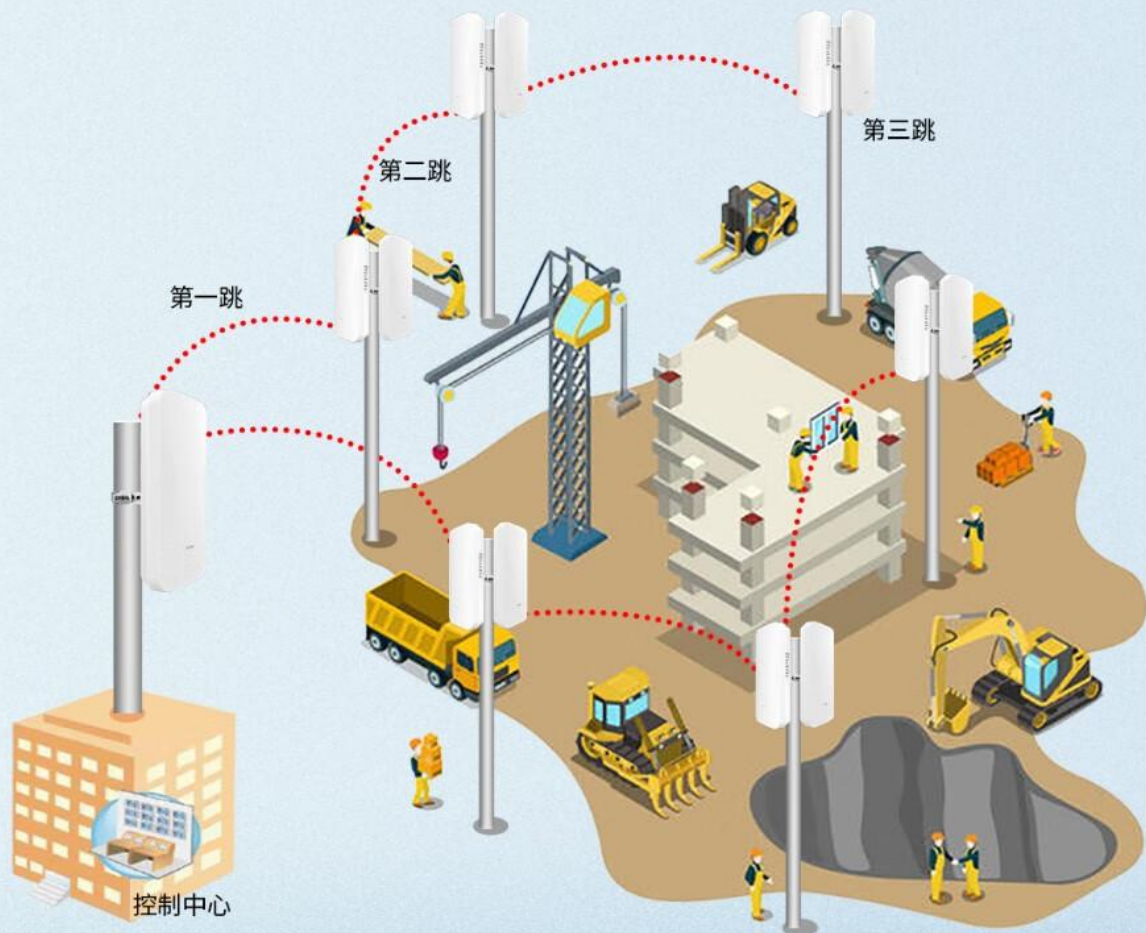
端口
防浪涌



防水
防尘

超视距 有效距离可达5公里

内置15dBi双极化定向天线，最远可达5公里。使用专用的TVS防雷器件，提高了产品在恶劣环的能力。可实现数据通过无线轻而易举地、实时地、高速地传回你的机房。



一键连接

千兆双网口 · 端口防浪涌

一键配置主从模式，一键完成配对，高效简洁。
双网口设计支持更多设备，端口防浪涌设计，有效保护设备



一键桥接



防浪涌




WAN: 1*1000Mbps
LAN: 1*1000Mbps

ATPC自动功率控制

设备可根据实际使用环境，自动调整CPE的无线发射功率，
减少CPE之间的相互干扰，提高无线稳定性。

自动调节发射功率

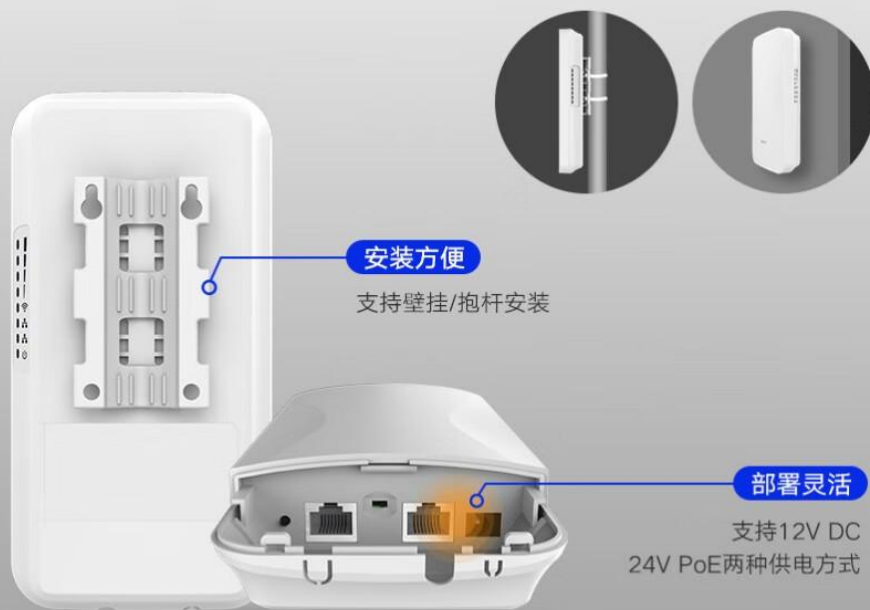




邻近CPE之间不存在相互干扰，
CPE信号明显增强

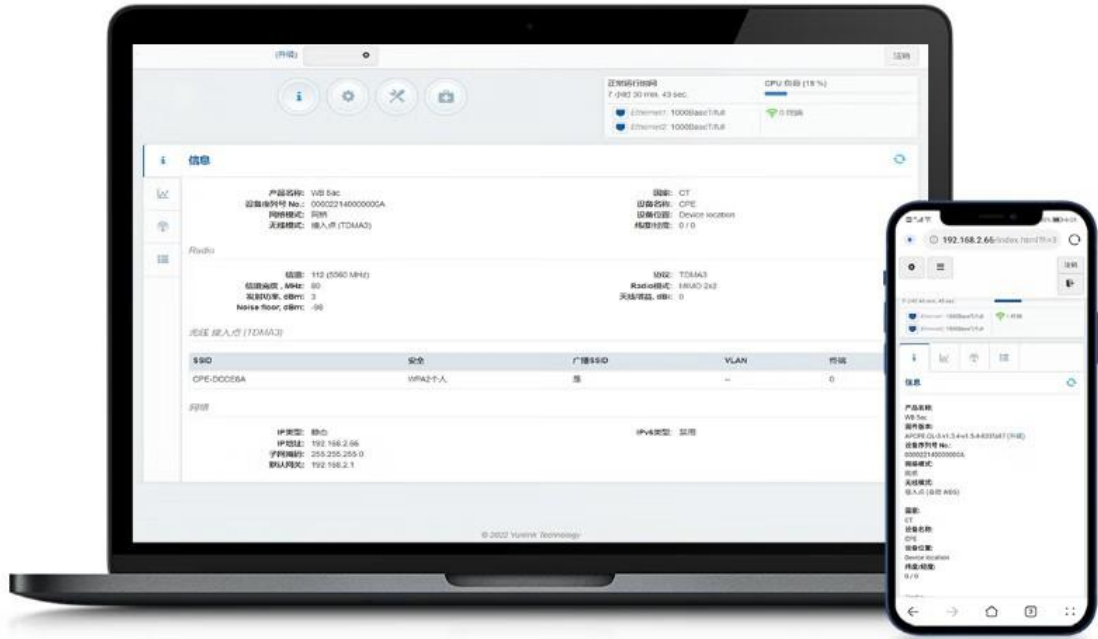
安装/供电都便捷

设备支持壁挂/抱杆安装，标配扎带，安装便捷，支持DC和PoE两种供电方式，部署灵活，方便运维。



经典的操作系统

经典的操作系统，简单易上手，省去复杂的培训成本



多种运用场景

主要应用于森林防火，景区监控，石油开采，码头装卸监控，大型施工场所等网络传输与覆盖。



森林防火



景区监控



工厂覆盖



石油开采

地址：武汉市洪山区李桥村融创智谷C8号楼

邮箱：1014678437@qq.com

电话：400-838-9531

网址：www.hyevai.com



扫一扫
关注手机网站